

Měřítko:



**Celková užitná plocha** 87.08 m<sup>2</sup>

Plocha svislých konstrukcí 7.48 m<sup>2</sup>

**Celková podlahová plocha\*** 94.56 m<sup>2</sup>

Plocha balkonu 4.69 m<sup>2</sup>

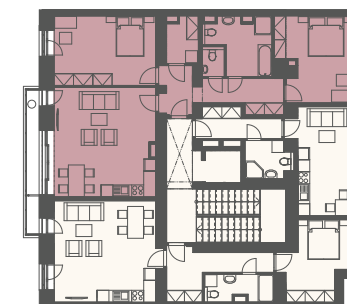


Schéma půdorysu představuje dispoziční řešení. Vybavení kuchyňskou linkou, vestavěnými skříněmi, nábytkem apod. není předmětem prodeje. Plochy jednotlivých místností jsou orientační. Developer si vyhrazuje právo na změnu.

\* Podlahová plocha je vypočtena podle nařízení vlády č. 366/2013 Sb. jako půdorysná plocha ohraničená vnitřními stranami obvodových zdí bytu včetně půdorysné plochy všech svislých nosných i nenosných konstrukcí uvnitř bytu. Nezahrnuje balkony, lodžie, terasy, předzahrádky a jiné zpevněné plochy.

**LEXUS  
NORTON**

info@lexusnorton.cz | 221 111 945  
**www.residence-topolka.cz**